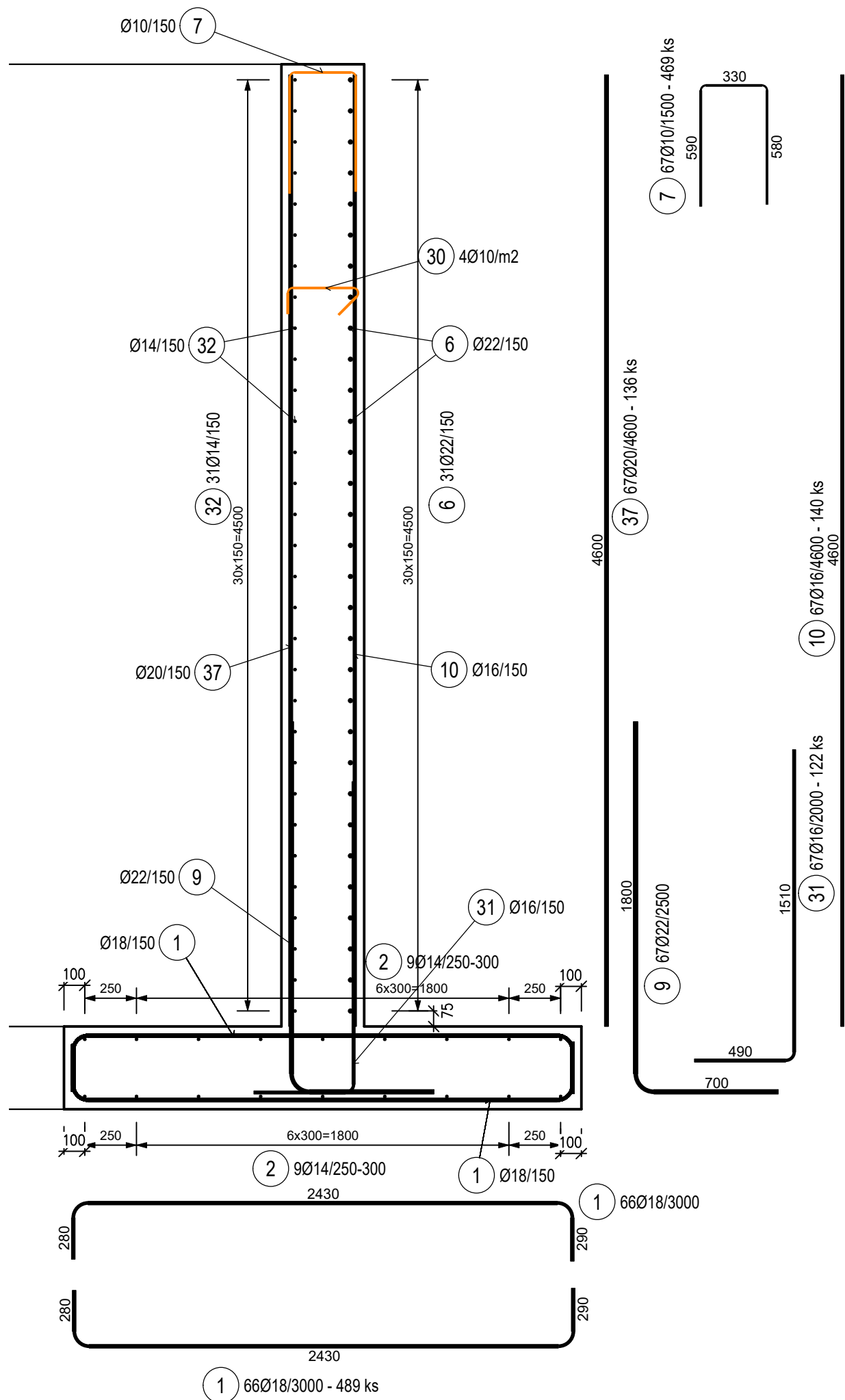
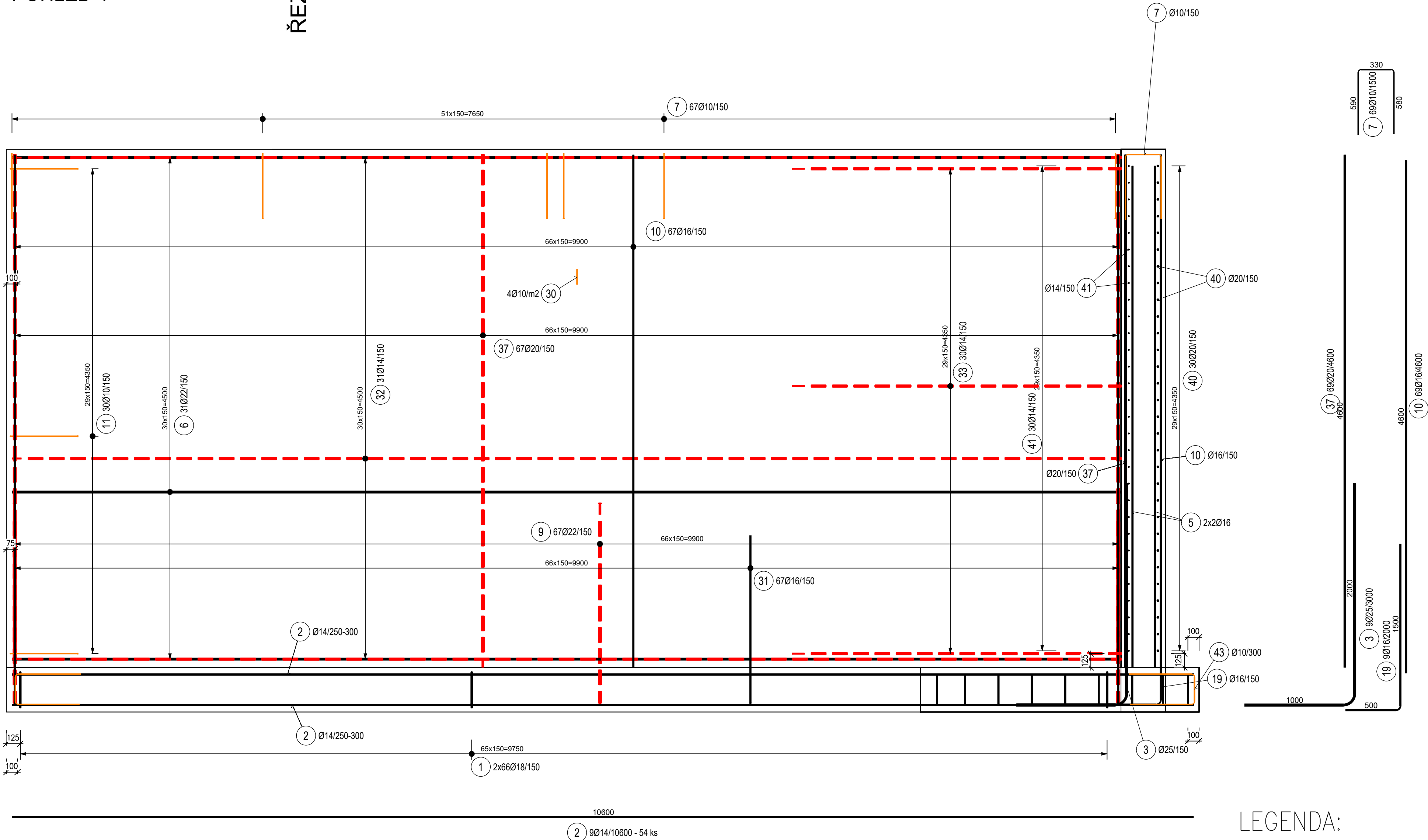


ŘEZ D4



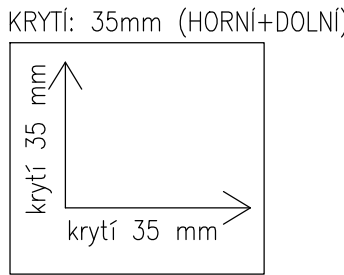
POHLED 4

ŘEZ D4



LEGENDA:

- ZADNÍ A SPODNÍ VÝZTUŽ
- PŘEDNÍ A SPODNÍ VÝZTUŽ



POZNÁMKY:

- VÝZTUŽ JE KÓTOVÁNA K OSE VÝZTUŽE, KRYTÍ VÝZTUŽE K POVRCHU VLOŽEK.
- UVÁDĚNÉ DÉLKY JSOU VZTAŽENY K POVRCHU PRUTŮ, POLOMĚRY OBLOUKŮ KE STŘEDNICI. NEZNAČENÉ POLOMĚRY JSOU 1/2 Dr,min , NEZNAČENÉ ÚHLY 45°, 90° a 180°.
- MINIMÁLNÍ PŘESAHY VÝZTUŽE JE 60xØ. U KARI SÍTÍ 240mm

MATERIÁL:

- BETON C 30/37 XC4,XF1 – CI 0,4 – Dmax 16mm S4
– stěna (v kvalitě pohledového betonu PB1)
BETON C 12/15 XCO
– podkladní beton

VÝZTUŽ B500B

0,000 = ÚROVEŇ ČISTÉ PODLAHY 1.NP = 555,00

Název stavby: OPĚRNÁ STĚNA PRO SKLADOVÁNÍ INERTNÍHO POSYPU			
Místo stavby: k.ú. Polička, ul. Čsl. armády, parc.č. 4833/3			
Objednatel: Správa a údržba silnic Pardubického kraje, Doubravice 98, 533 53 Pardubice			
Generální projektant: APOLO CZ s.r.o., Tyršova 155, 572 01 Polička		Autorizační razítko:	
HIP: Ing. Karel Marek			
Projektant částí: Ing. Martin Šabata Pardubická 1895, Choceně 565 01			
Výpracoval: Ing. Květa Zemanová			
Zodp. projektant: Ing. Martin Šabata			
Kraj: Pardubický	Formát: Polička	Číslo zakázky: P1623 / 642_23	
Stav. úřad: Polička	Revize: 00	Datum: 08/2023	
Stupeň PD: DOKUMENTACE PRO SPOLEČNÉ POVOLENÍ STAVBY			
Objekt: D1-01 SKLADOVACÍ BOXY		Označení přílohy:	Číslo paré:
Část: D1-01-2 STAVEBNĚ KONSTRUKČNÍ ČÁST		D1-01-2.2.8	
Obsah přílohy: POHLED 4		Měřítko: 1:25	